



VIELFALT LEBEN

NÖ Landeskindergarten Wienerstraße 30, 2345 Brunn am Gebirge

Hausstruktur

Unser Kindergarten wird in Brunn am Gebirge als Traditions- und Generationskindergarten geführt. Durch den Altbau und die durchgeführten Umbauten ist es ein verwinkeltes, gemütliches Haus mit persönlichem Charakter. In unserem Kindergarten finden Sie

- 4 Kindergartengruppen
- gruppeneigene Waschräume und Garderoben
- Bewegungsraum
- Garten

Gruppenstruktur

Das Alter unserer Kinder liegt zwischen 2,5 und 6 Jahren.

Personalstruktur

- 1 Kindergartenleitung
- 4 Kindergartenpädagoginnen
- 6 Betreuerinnen
- 1 Reinigungskraft

Zusätzlich

- 1 Sonderkindergartenpädagogin (2x/Woche), Interkulturelle Mitarbeiterinnen (jede 2. Woche)

**„Das Gras wächst nicht schneller,
wenn man daran zieht!“**
(Emmi Pickler)

Öffnungszeiten und Erreichbarkeit

Montag bis Freitag, jeweils 07.00 Uhr – 17.00 Uhr
Telefon: 02236 /35 700
Email: kiga-brunn.wienerstrasse@aon.at

Ferien und Feiertage

entsprechen in der Regel den schulfreien Tagen. Während der Herbstferien ist unser Kindergarten geöffnet.

Betreuung in den Ferien

In den Sommerferien ist der NÖ Landeskindergarten in der 1.-3. Ferienwoche und 7.-9. Ferienwoche geöffnet.

In der 4.-6. Ferienwoche wird von der Gemeinde eine Alternativbetreuung angeboten – ebenfalls in den Semester- und Osterferien.



**„Lass mir Zeit,
lass mir Raum.“**
(Emmi Pickler)



Pädagogisches Konzept

Der NÖ Landeskindergarten ist eine familienergänzende Bildungseinrichtung, die auf der Grundlage des NÖ Bildungsplans die Selbstbildungsfähigkeit des Kindes in den Vordergrund stellt.

In unserem Haus bieten wir vielfältige Möglichkeiten zum Freispiel und setzen gezielte Bildungsimpulse. Ziel ist die Unterstützung der Erziehung zu selbständigen und reflektierten Menschen.

Gemäß des NÖ Bildungsplans arbeiten wir mit dem entwicklungsbegleitenden Portfolio; darin werden Entwicklungs- und Lernprozesse des Kindes gemeinsam dokumentiert und festgehalten.

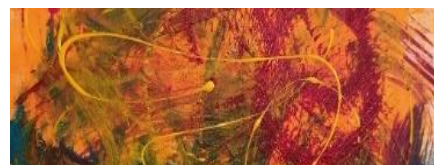
Es bieten sich regelmäßig Gelegenheiten zum Austausch über die aktuelle Situation des Kindes. In jährlichen oder bei Bedarf häufigeren Entwicklungsgesprächen wird die aktuelle kindliche Entwicklung mit den Eltern reflektiert.

Mit den Kindern im letzten, verpflichtenden Kindergartenjahr wird sowohl gruppeninterne, als auch gruppenübergreifende Lernwerkstätten durchgeführt. Bei Bedarf finden vor der Schulanmeldung Schulübergangsgespräche statt.



„Die Neugier der Kinder ist der Wissensdurst nach Erkenntnis, darum sollte man diese in ihnen fördern und ermutigen.“

(John Locke)



Kommunikationsplattform KIDS FOX

Ab 2021 erweitern wir unsere Kommunikationsmöglichkeiten um die Plattform KIDS FOX, die vom Land NÖ unterstützt wird.



Zusätzliche Angebote

- Ausgänge und Ausflüge
- Feste im Jahreskreis
- Projekte – teilweise gruppenübergreifend
- Montessori-orientiertes Arbeiten
- Lernwerkstatt für Kinder im letzten Kindergartenjahr
- Hausbibliothek
- Apollonia Zahnprojekt
- Seh- und Hörtest
- Fotograf
- vorweihnachtliche Buchausstellung

VIelfalt Leben